

# BİLİM KURGU VE GERÇEKLİK

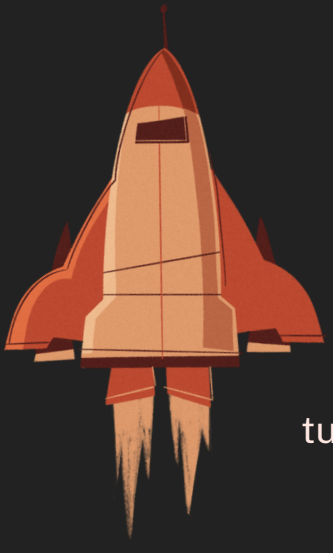
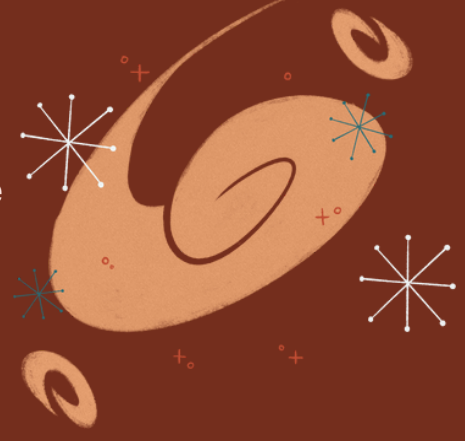
Bilim kurgu, genellikle bilimsel ve teknolojik ilerlemelere dayanan, hayal gücü içeren kurgusal edebi veya sinematik bir türdür.

Bu türdeki eserler, genellikle gelecekte veya farklı bir dünyada geçer ve gerçek bilimsel ilkeleri veya olası teknolojik gelişmeleri temel alır.

Hadi Bilim Kurgu eserlerinden ve filmlerinden alıntılar yaparak gerçek dünya teknolojileriyle ilişkilendirelim!

## ZAMAN YOLCULUĞU

Zaman yolculuğu genellikle bilim kurgu hikayelerinde ve filmlerinde keşfedilen bir kavramdır. Karakterlerin geleceğe veya geçmişe seyahat edebileceği fikrini içerir. Geleceğe Dönüş veya Bıçak Sırtı gibi filmlerdeki uçan araçlar veya otonom taşıma teknolojileri, gerçek dünyadaki drone teknolojileri ve otonom araçlarla ilişkilendirilebilir.



## UZAY YOLCULUĞU VE UZAY ARAŞTIRMALARI

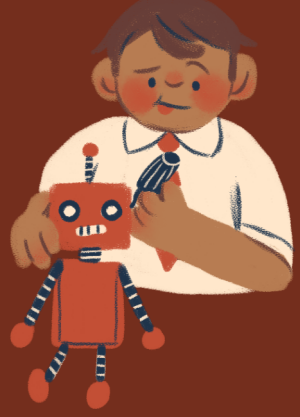
Bilim kurgu eserlerinde uzay yolculuğu, uzay gemileri, koloniler ve farklı gezegenler vb. ile gelişmiş teknolojiler kullanılarak evreni keşfetmenin bir yolu olarak gösterilir.

Günümüzde örneğin, Mars'a yapılan keşifler, özel şirketlerin uzay turizmi projeleri ve uzay görevleri, "Yıldız Savaşları" veya "Yıldız Trek" gibi eserlerdeki uzay maceraları ile benzerlik gösterebilir..

## YAPAY ZEKA VE ROBOTİK

Bilim kurgu filmlerinde sıklıkla gördüğümüz yapay zeka ve robot teknolojileri, günümüzde gerçek hayatta da hızla gelişmekte.

Örneğin, otomasyon sistemleri, yapay zeka destekli arama motorları, robotlar ve akıllı ev cihazları gibi teknolojiler, "Yapay Zeka" veya "Ex Machina" gibi filmlerdeki konseptlere benzerlik gösterebilir.



## HOLOGRAM TEKNOLOJİSİ

Bilim kurgu eserlerinde sıkça kullanılan hologram teknolojisi, günümüzdeki artırılmış gerçeklik (AR) ve sanal gerçeklik (VR) teknolojileriyle ilişkilendirilebilir. Örneğin, "Yıldız Savaşları" filmlerindeki hologram görüntüleme sistemleri, gerçek dünyadaki artırılmış gerçeklik uygulamalarında kullanılan teknolojilere benzerlik gösterebilir.

## BIYO-MÜHENDİSLİK VE GENETİK

Bilim kurgu eserlerinde sıklıkla karşımıza çıkan genetik mühendislik ve biyoteknoloji, günümüzdeki genetik araştırmaları ve tıbbi teknolojilerle ilişkilendirilebilir. Örneğin, "Jurassic Park" filmindeki dinazorların yeniden canlandırılması veya "GATTACA" filmindeki genetik mühendislik temaları, günümüzdeki gen terapisi ve gen düzenleme teknolojileriyle benzerlik gösterebilir.



## YENİLENEBİLİR ENERJİ VE SÜRDÜRÜLEBİLİRLİK

Bazı bilim kurgu eserlerinde, gelecekte enerji kaynaklarının tükenmesi veya çevre kirliliği gibi konular işlenir. Bu temalar, günümüzdeki yenilenebilir enerji teknolojileri ve sürdürülebilirlik çabalarıyla ilişkilendirilebilir. Örneğin, "Matrix" filminde insanların makineler tarafından kullanıldığı bir dünyada enerji krizi, günümüzdeki fosil yakıt bağımlılığı ve yenilenebilir enerjiye geçiş çabalarıyla benzerlik gösterebilir.

